



PREFEITURA MUNICIPAL DE IVAÍ

CNPJ 76.175.918/0001-33

SECRETARIA MUNICIPAL DE ASSISTÊNCIA SOCIAL

Rua Engenheiro Saporski,975, Centro – Fone (42) 3247 1625 – 84460-000 – Ivaí - PR

e-mail: assistencia@ivai.pr.gov.br

PREFEITURA MUNICIPAL DE IVAÍ

SECRETARIA MUNICIPAL DE PROMOÇÃO E ASSISTÊNCIA SOCIAL

PLANO MUNICIPAL DE EDUCAÇÃO PERMANENTE DO SISTEMA ÚNICO DA ASSISTÊNCIA SOCIAL

ANO 2023

IVAÍ - PARANÁ



PREFEITURA MUNICIPAL DE IVAÍ

CNPJ 76.175.918/0001-33

SECRETARIA MUNICIPAL DE ASSISTÊNCIA SOCIAL

Rua Engenheiro Saporski, 975, Centro – Fone (42) 3247 1625 – 84460-000 – Ivaí - PR

e-mail: assistencia@ivai.pr.gov.br

IDENTIFICAÇÃO

PREFEITURA MUNICIPAL DE IVAÍ

Município: Ivaí – Paraná

Porte Populacional: Pequeno Porte

Período de Execução: 2023

ÓRGÃO GESTOR DA ASSISTÊNCIA SOCIAL

SECRETARIA MUNICIPAL DE PROMOÇÃO E ASSISTÊNCIA SOCIAL

Secretária: Regina Camargo de Cristo

Endereço : Rua Engenheiro Saporski, 975

CEP: 84.460-000 Telefone: (42) 3247-1625

E-mail: assistencia@ivai.pr.gov.br

CONSELHO MUNICIPAL DE ASSISTÊNCIA SOCIAL

Nº da Lei de Criação: 1239/2017 Data da Criação: 06/07/2017

E-mail: cmas@ivai.pr.gov.br Telefone: (42) 3247-1625

Nome da Presidenta: Patricia Bobek

Nome do (a) Secretário (a) Executivo (a): Monica Conrado Bonetti



PREFEITURA MUNICIPAL DE IVAÍ

CNPJ 76.175.918/0001-33

SECRETARIA MUNICIPAL DE ASSISTÊNCIA SOCIAL

Rua Engenheiro Saporski,975, Centro – Fone (42) 3247 1625 – 84460-000 – Ivaí - PR

e-mail: assistencia@ivai.pr.gov.br

INTRODUÇÃO

O Plano Municipal de Educação Permanente do Sistema Único de Assistência Social estabelece diretrizes, ferramentas e estratégias para reconhecer as demandas dos trabalhadores do SUAS e dos Conselheiros de Direitos, vinculados à Secretaria Municipal de Promoção e Assistência Social e transformá-las em propostas de formação permanente e continuada.

Para atender essa iniciativa, consideram-se os percursos formativos e a construção participativa, por meio de espaços de diálogo com a valorização dos conhecimentos, saberes e práticas cotidianas. Também, consideram-se as complexidades e múltiplas possibilidades, para aperfeiçoar os processos de trabalho e práticas profissionais.

O propósito é manter aberto um espaço de permanente reflexão entre teoria e prática, visando a promoção de conhecimentos e atitudes engajadas em sintonia com o exercício profissional efetivo no SUAS.

A educação é permanente, não só pelas exigências ideológicas, políticas ou econômicas, mas também pela necessidade de encontrar soluções para os desafios provocados pela realidade cotidiana que nos permite o exercício constante da ação-reflexão-ação.



PREFEITURA MUNICIPAL DE IVAÍ

CNPJ 76.175.918/0001-33

SECRETARIA MUNICIPAL DE ASSISTÊNCIA SOCIAL

Rua Engenheiro Saporski, 975, Centro – Fone (42) 3247 1625 – 84460-000 – Ivaí - PR

e-mail: assistencia@ivai.pr.gov.br

OBJETIVOS

OBJETIVOS GERAIS:

- Fortalecer a Assistência Social como política pública, a partir da formação da Educação permanente e continuada dos trabalhadores do SUAS, além dos conselheiros de direitos vinculados a Secretaria Municipal de Promoção e Assistência Social;
- Desenvolver habilidades e competências para que os mesmos sejam capazes de garantir direitos, de contextualizar de forma crítica a realidade;
- Identificar e reconhecer as demandas da sociedade.

OBJETIVOS ESPECÍFICOS:

- Promover ações de formações permanentes e continuadas, com base em ações diversas, assim como nos percursos formativos definidos na Política de Educação Permanente do SUAS necessário a gestão e ao provimento dos serviços, programas e benefícios socioassistenciais;
- Promover ações de formação e capacitação junto aos conselheiros municipais dos Conselhos de Direitos, vinculados a Secretaria Municipal de Promoção e Social, com base nos percursos formativos definidos na Política de Educação Permanente do SUAS, necessários ao exercício do controle social;
- Potencializar a sistematização e a divulgação de documentos de conhecimentos produzidos no âmbito da intervenção profissional na Política de assistência social no Município de Ivaí.



PREFEITURA MUNICIPAL DE IVAÍ

CNPJ 76.175.918/0001-33

SECRETARIA MUNICIPAL DE ASSISTÊNCIA SOCIAL

Rua Engenheiro Saporski,975, Centro – Fone (42) 3247 1625 – 84460-000 – Ivaí - PR

e-mail: assistencia@ivai.pr.gov.br

ESTRUTURA ADMINISTRATIVA DA SECRETARIA

A Secretaria Municipal de Promoção e Assistência Social é o órgão gestor da Política de Assistência Social no Município de Ivaí. A Política de Assistência Social está organizada em dois níveis de proteção: PROTEÇÃO SOCIAL BÁSICA e PROTEÇÃO SOCIAL ESPECIAL garantindo atendimento/apoio aos indivíduos e as famílias em situação de vulnerabilidade social no enfrentamento de dificuldades, por meio de serviços, benefícios, programas e projetos.

A Secretaria Municipal de Promoção e Assistência Social possui três Conselhos de Direitos vinculados, sendo:

- ❖ Conselho Municipal de Promoção e Assistência Social – CMAS;
- ❖ Conselho Municipal dos Direitos da Criança e do Adolescente – CMDCA;
- ❖ Conselho Municipal de Direitos do Idoso – CMDI.

O município possui 01 Conselho Tutelar vinculado administrativamente ao órgão gestor da Assistência Social, com um total de 05 conselheiros tutelares.

O organograma da Secretaria Municipal de Promoção e Assistência Social está assim definido:



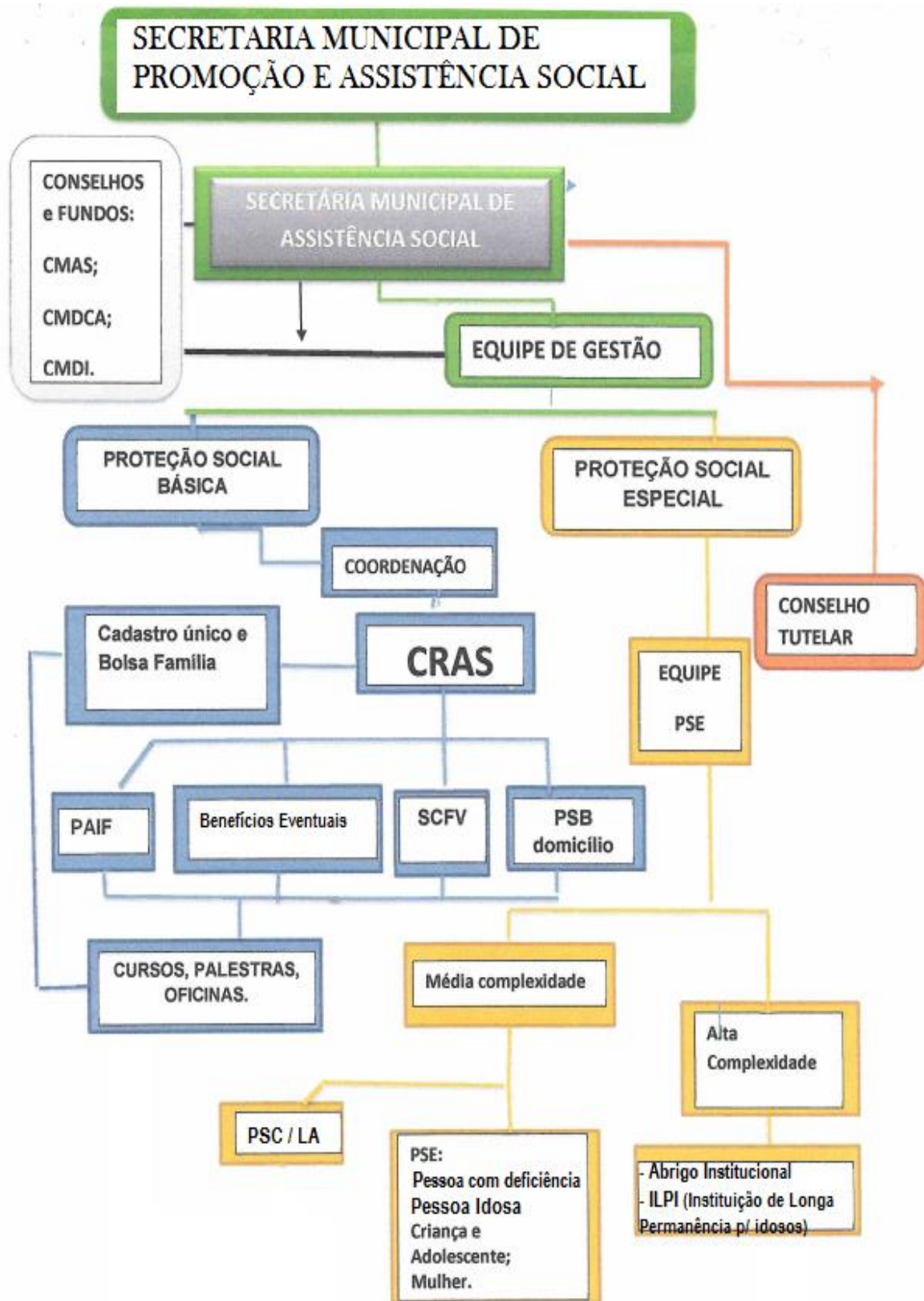
PREFEITURA MUNICIPAL DE IVAÍ

CNPJ 76.175.918/0001-33

SECRETARIA MUNICIPAL DE ASSISTÊNCIA SOCIAL

Rua Engenheiro Saporski,975, Centro – Fone (42) 3247 1625 – 84460-000 – Ivaí - PR

e-mail: assistencia@ivai.pr.gov.br





PREFEITURA MUNICIPAL DE IVAÍ

CNPJ 76.175.918/0001-33

SECRETARIA MUNICIPAL DE ASSISTÊNCIA SOCIAL

Rua Engenheiro Saporski, 975, Centro – Fone (42) 3247 1625 – 84460-000 – Ivaí - PR

e-mail: assistencia@ivai.pr.gov.br

OPERACIONALIZAÇÃO

Como estratégia de trabalho, sugere-se a prática de rodas de conversa e grupos de estudos nos equipamentos da Secretaria Municipal de Promoção e Assistência Social. O objetivo é qualificar as práticas adotadas e superar as fragilidades. Além disso, pretende-se favorecer momentos para a reflexão sobre o trabalho, estudo de conteúdos afins à assistência social e aprimoramento do planejamento e execução dos serviços e programas socioassistenciais ofertados nas unidades. Esse formato de espaços de estudo e diálogos poderá ser adaptado para atender as necessidades do controle social. As rodas e grupos de estudo, entretanto, se diferem das reuniões rotineiras de equipe por não ser apenas um meio institucionalizado para repasse de informações. Trata-se, sim, de um movimento para reflexões críticas, avaliação e leitura do contexto social vivenciado na comunidade, de troca de saberes. Assim, possibilita aos participantes se perceberem enquanto parte social daquele território, com suas realidades muitas vezes distantes dos próprios usuários. Essa teorização oferece uma nova leitura dos referenciais, provocando o exercício de outras estratégias pedagógicas nos processos de trabalho. Por isso, a importância de realizar movimentos de ação-reflexão-ação junto aos trabalhadores e conselheiros, criando a possibilidade do grupo atribuir um significado à realidade percebida e constituir uma práxis e, conseqüentemente, o exercício da transformação social.

O Órgão Gestor da Secretaria Municipal de Promoção e Assistência Social planejará os seguintes tipos de ação:



PREFEITURA MUNICIPAL DE IVAÍ

CNPJ 76.175.918/0001-33

SECRETARIA MUNICIPAL DE ASSISTÊNCIA SOCIAL

Rua Engenheiro Saporski, 975, Centro – Fone (42) 3247 1625 – 84460-000 – Ivaí - PR

e-mail: assistencia@ivai.pr.gov.br

- a) Capacitações presenciais;
- b) Capacitações online;
- c) Reuniões para aperfeiçoamento dos profissionais;
- d) Oficinas, dinâmicas de grupo, discussão de casos e outros.

LEVANTAMENTO DE NECESSIDADES DE FORMAÇÃO

O levantamento dos problemas e das necessidades de educação permanente é fundamental para se identificar os desafios e dificuldades colocados aos trabalhadores no cumprimento de suas atribuições no âmbito do SUAS, bem como as competências profissionais, conhecimentos, habilidades e atitudes que necessitam ser desenvolvidas para atender de maneira mais efetiva as demandas sociais dos usuários. É importante desenvolver estratégias e metodologias participativas para garantir a escuta dos trabalhadores, conselheiros e usuários. Essa é a oportunidade para se identificar os problemas e as necessidades dos serviços no território, e apontar para possíveis soluções por meio da educação permanente. Dessa forma, sugere-se que, no cotidiano dos serviços, programas e projetos do SUAS, a gestão promova a realização de reuniões democráticas e participativas, em rodas de conversa ou por meio de outras dinâmicas de grupo, tais como grupos focais, com questões que levem à discussão sobre temas de interesse dos trabalhadores e demais atores do SUAS.



PREFEITURA MUNICIPAL DE IVAÍ

CNPJ 76.175.918/0001-33

SECRETARIA MUNICIPAL DE ASSISTÊNCIA SOCIAL

Rua Engenheiro Saporski, 975, Centro – Fone (42) 3247 1625 – 84460-000 – Ivaí - PR

e-mail: assistencia@ivai.pr.gov.br

RECURSOS DESTINADOS A DESPESAS COM FORMAÇÃO

O Piso de Cofinanciamento de Serviços do Governo Federal, os Índices de Gestão Descentralizada do SUAS e os repasses Estaduais permitem a utilização em ações de capacitação. Dessa forma, de acordo com o Plano de Ação de cada recurso será realizado a destinação de recursos específicos para as ações de Educação Permanente e Continuada, visando o fortalecimento do SUAS.

MONITORAMENTO E AVALIAÇÃO

O monitoramento e a avaliação serão realizados por meio da aplicação de instrumentos contendo a sistematização dos resultados dos formulários com: lista de presença, ata, número de participantes, avaliação dos instrutores, percepção dos participantes quanto ao seu aproveitamento, conteúdo abordado, metodologia, infraestrutura, desempenho dos treinadores e outros que se julguem necessários.

VIGÊNCIA

A vigência do Plano Municipal de Educação Permanente do SUAS será de janeiro/2023 a dezembro/2023, sendo as capacitações presenciais que serão oferecidas pela Secretaria Municipal de Promoção e Assistência Social, conforme abaixo:

MÊS	PUBLICO ALVO	TEMA
Maio/2023	Equipe do CRAS e Proteção Social Especial (equipe)	Cuidados Essenciais à Saúde do Idoso.



PREFEITURA MUNICIPAL DE IVAÍ

CNPJ 76.175.918/0001-33

SECRETARIA MUNICIPAL DE ASSISTÊNCIA SOCIAL

Rua Engenheiro Saporski, 975, Centro – Fone (42) 3247 1625 – 84460-000 – Ivaí - PR

e-mail: assistencia@ivai.pr.gov.br

	técnica que atende Pessoa Idosa)	
Junho/2023	Toda a equipe da SMPAS.	Conferência Municipal de Assistência Social, com discussão sobre o tema central: “Reconstrução do SUAS: O SUAS que temos e o SUAS que queremos!”.
Julho/2023	CMDI e gestão	Conselho Municipal dos Direitos do Idoso.
Julho/2023	Toda a equipe da SMPAS.	Cidadania e Garantia de Direitos dos Idosos.
Setembro/2023	Equipe técnica do CRAS e Gestão.	Primeira Infância – capacitação oferecida pelo Escritório Regional de Ponta Grossa.
Outubro/2023	Gestora do Cadastro Único e equipe do Órgão Gestor da SMPAS.	Seminário Intersetorial Cadastro Único – oferecido pela SEJUF, realizado em Ponta Grossa/PR
Dezembro /2023	Toda a equipe da SMPAS.	Comunicação Assertiva – Capacitação realizada pelo SENAC.
Dezembro/2023	Gestora do Cadastro Único	SIBEC – Cadastro Único – Curitiba/PR.

CONSIDERAÇÕES FINAIS

Sendo assim, estabelecem-se as coordenadas para práticas formativas mais sintonizadas com o desenvolvimento humano, com a criatividade, com a criticidade e com a emancipação de si e do outro. Isso, inevitavelmente, tem



PREFEITURA MUNICIPAL DE IVAÍ

CNPJ 76.175.918/0001-33

SECRETARIA MUNICIPAL DE ASSISTÊNCIA SOCIAL

Rua Engenheiro Saporski,975, Centro – Fone (42) 3247 1625 – 84460-000 – Ivaí - PR

e-mail: assistencia@ivai.pr.gov.br

repercussões positivas no fazer dos profissionais, na garantia dos direitos socioassistenciais, e para os usuários dos serviços.