



PREFEITURA MUNICIPAL DE IVAÍ

CNPJ 76.175.918/0001-33

SECRETARIA MUNICIPAL DE ASSISTÊNCIA SOCIAL

Rua Engenheiro Saporski, 975, Centro – Fone (42) 3247 1625 – 84460-000 – Ivaí - PR

e-mail: assistencia@ivai.pr.gov.br

PREFEITURA MUNICIPAL DE IVAÍ

SECRETARIA MUNICIPAL DE PROMOÇÃO E ASSISTÊNCIA SOCIAL

PLANO MUNICIPAL DE EDUCAÇÃO PERMANENTE DO SISTEMA ÚNICO DA ASSISTÊNCIA SOCIAL

ANO 2025

IVAÍ - PARANÁ



PREFEITURA MUNICIPAL DE IVAÍ

CNPJ 76.175.918/0001-33

SECRETARIA MUNICIPAL DE ASSISTÊNCIA SOCIAL

Rua Engenheiro Saporski, 975, Centro – Fone (42) 3247 1625 – 84460-000 – Ivaí - PR

e-mail: assistencia@ivai.pr.gov.br

IDENTIFICAÇÃO

PREFEITURA MUNICIPAL DE IVAÍ

Município: Ivaí – Paraná

Porte Populacional: Pequeno Porte

Período de Execução: 2025

ÓRGÃO GESTOR DA ASSISTÊNCIA SOCIAL:

SECRETARIA MUNICIPAL DE PROMOÇÃO E ASSISTÊNCIA SOCIAL

Secretária: Regina Camargo de Cristo

Endereço : Rua Engenheiro Saporski, nº 975

CEP: 84.460-000 Telefone: (42) 3247-1625

E-mail: assistencia@ivai.pr.gov.br

CONSELHO MUNICIPAL DE ASSISTÊNCIA SOCIAL

Nº da Lei de Criação: 1239/2017 Data da Criação: 06/07/2017

E-mail: cmas@ivai.pr.gov.br Telefone: (42) 3247-1625

Presidente do CMAS: Viviane Prsybylski



PREFEITURA MUNICIPAL DE IVAÍ

CNPJ 76.175.918/0001-33

SECRETARIA MUNICIPAL DE ASSISTÊNCIA SOCIAL

Rua Engenheiro Saporski, 975, Centro – Fone (42) 3247 1625 – 84460-000 – Ivaí - PR

e-mail: assistencia@ivai.pr.gov.br

INTRODUÇÃO

O Plano Municipal de Educação Permanente do SUAS do Município de Ivaí/PR constitui-se em um instrumento de planejamento, execução e avaliação das ações formativas voltadas para trabalhadores, gestores e conselheiros da Assistência Social. Visa promover a qualificação contínua dos serviços, programas, projetos e benefícios socioassistenciais, garantindo a efetivação dos direitos socioassistenciais, a melhoria da gestão e o fortalecimento do controle social.

O Plano Municipal estabelece diretrizes, ferramentas e estratégias para reconhecer as demandas dos trabalhadores do SUAS e dos Conselheiros de Direitos, vinculados à Secretaria Municipal de Promoção e Assistência Social e transformá-las em propostas de formação permanente e continuada.

Para atender essa iniciativa, consideram-se os percursos formativos e a construção participativa, por meio de espaços de diálogo com a valorização dos conhecimentos, saberes e práticas cotidianas. Também, consideram-se as complexidades e múltiplas possibilidades, para aperfeiçoar os processos de trabalho e práticas profissionais.

O propósito é manter aberto um espaço de permanente reflexão entre teoria e prática, visando a promoção de conhecimentos e atitudes engajadas em sintonia com o exercício profissional efetivo no SUAS.

A educação é permanente, não só pelas exigências ideológicas, políticas ou econômicas, mas também pela necessidade de encontrar soluções para os desafios provocados pela realidade cotidiana que nos permite o exercício constante da ação-reflexão-ação.



PREFEITURA MUNICIPAL DE IVAÍ

CNPJ 76.175.918/0001-33

SECRETARIA MUNICIPAL DE ASSISTÊNCIA SOCIAL

Rua Engenheiro Saporski, 975, Centro – Fone (42) 3247 1625 – 84460-000 – Ivaí - PR

e-mail: assistencia@ivai.pr.gov.br

FUNDAMENTAÇÃO LEGAL E NORMATIVA

- Constituição Federal de 1988;
- Lei Orgânica da Assistência Social (Lei nº 8.742/1993 – LOAS);
- Política Nacional de Assistência Social (PNAS/2004);
- Norma Operacional Básica do SUAS (NOB-SUAS/2012);
- Norma Operacional Básica de Recursos Humanos (NOB-RH/SUAS/2006);
- Resolução CNAS nº 04/2013 – Institui a Política Nacional de Educação Permanente do SUAS;
- Orientações Técnicas do Ministério do Desenvolvimento e Assistência Social, Família e Combate à Fome (MDS).

OBJETIVOS

OBJETIVOS GERAIS:

- Fortalecer a Assistência Social como política pública, a partir da formação da Educação permanente e continuada dos trabalhadores do SUAS, além dos conselheiros de direitos vinculados a Secretaria Municipal de Promoção e Assistência Social, fortalecendo a gestão municipal e a oferta de serviços de qualidade à população.

3.2 Objetivos Específicos

OBJETIVOS ESPECÍFICOS:



PREFEITURA MUNICIPAL DE IVAÍ

CNPJ 76.175.918/0001-33

SECRETARIA MUNICIPAL DE ASSISTÊNCIA SOCIAL

Rua Engenheiro Saporski, 975, Centro – Fone (42) 3247 1625 – 84460-000 – Ivaí - PR

e-mail: assistencia@ivai.pr.gov.br

- Promover ações de formações permanentes e continuadas, com base em ações diversas, assim como nos percursos formativos definidos na Política de Educação Permanente do SUAS necessário a gestão e ao provimento dos serviços, programas e benefícios socioassistenciais;
- Promover ações de formação e capacitação junto aos conselheiros municipais dos Conselhos de Direitos, vinculados a Secretaria Municipal de Promoção e Social, com base nos percursos formativos definidos na Política de Educação Permanente do SUAS, necessários ao exercício do controle social;
- Potencializar a sistematização e a divulgação de documentos de conhecimentos produzidos no âmbito da intervenção profissional na Política de assistência social no Município de Ivaí.
- Identificar demandas formativas a partir da realidade local, promovendo ações de capacitação que articulem teoria e prática;
- Estimular processos participativos e coletivos de aprendizagem;
- Garantir o controle social por meio da formação continuada de conselheiros;
- Integrar o município às ações de educação permanente em âmbito estadual e federal.

ESTRUTURA ADMINISTRATIVA DA SECRETARIA

A Secretaria Municipal de Promoção e Assistência Social é o órgão gestor da Política de Assistência Social no Município de Ivaí. A Política de Assistência Social está organizada em dois níveis de proteção: PROTEÇÃO SOCIAL BÁSICA e PROTEÇÃO SOCIAL ESPECIAL DE MÉDIA E ALTA COMPLEXIDADE garantindo atendimento/apoio aos indivíduos e as famílias



PREFEITURA MUNICIPAL DE IVAÍ

CNPJ 76.175.918/0001-33

SECRETARIA MUNICIPAL DE ASSISTÊNCIA SOCIAL

Rua Engenheiro Saporski, 975, Centro – Fone (42) 3247 1625 – 84460-000 – Ivaí - PR

e-mail: assistencia@ivai.pr.gov.br

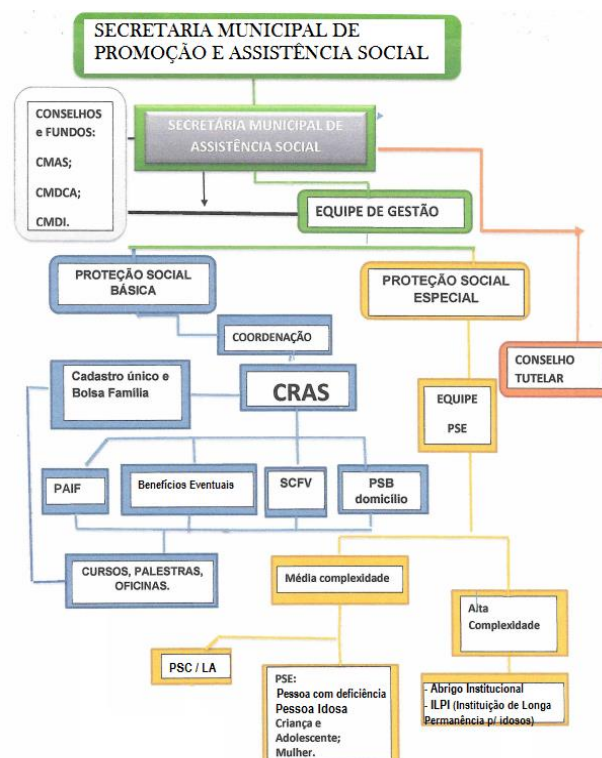
em situação de vulnerabilidade social no enfrentamento de dificuldades, por meio de serviços, benefícios, programas e projetos.

A Secretaria Municipal de Promoção e Assistência Social possui quatro Conselhos de Direitos vinculados, sendo:

- ❖ Conselho Municipal de Promoção e Assistência Social – CMAS;
- ❖ Conselho Municipal dos Direitos da Criança e do Adolescente – CMDCA;
- ❖ Conselho Municipal de Direitos do Idoso – CMDI;
- ❖ Conselho Municipal dos Direitos da Pessoa com Deficiência – CMDPD.

O município possui 01 Conselho Tutelar vinculado administrativamente ao órgão gestor da Assistência Social, com um total de 05 conselheiros tutelares.

O organograma da Secretaria Municipal de Promoção e Assistência Social está assim definido:





PREFEITURA MUNICIPAL DE IVAÍ

CNPJ 76.175.918/0001-33

SECRETARIA MUNICIPAL DE ASSISTÊNCIA SOCIAL

Rua Engenheiro Saporski, 975, Centro – Fone (42) 3247 1625 – 84460-000 – Ivaí - PR

e-mail: assistencia@ivai.pr.gov.br

OPERACIONALIZAÇÃO

Como estratégia de trabalho, sugere-se a prática de rodas de conversa e grupos de estudos nos equipamentos da Secretaria Municipal de Promoção e Assistência Social. O objetivo é qualificar as práticas adotadas e superar as fragilidades. Além disso, pretende-se favorecer momentos para a reflexão sobre o trabalho, estudo de conteúdos afins à assistência social e aprimoramento do planejamento e execução dos serviços e programas socioassistenciais ofertados nas unidades. Esse formato de espaços de estudo e diálogos poderá ser adaptado para atender as necessidades do controle social. As rodas e grupos de estudo, entretanto, se diferem das reuniões rotineiras de equipe por não ser apenas um meio institucionalizado para repasse de informações. Trata-se, sim, de um movimento para reflexões críticas, avaliação e leitura do contexto social vivenciado na comunidade, de troca de saberes. Assim, possibilita aos participantes se perceberem enquanto parte social daquele território, com suas realidades muitas vezes distantes dos próprios usuários. Essa teorização oferece uma nova leitura dos referenciais, provocando o exercício de outras estratégias pedagógicas nos processos de trabalho. Por isso, a importância de realizar movimentos de ação-reflexão-ação junto aos trabalhadores e conselheiros, criando a possibilidade do grupo atribuir um significado à realidade percebida e constituir uma práxis e, conseqüentemente, o exercício da transformação social.

O Órgão Gestor da Secretaria Municipal de Promoção e Assistência Social planejará os seguintes tipos de ação:

- a) Capacitações presenciais;
- b) Capacitações online;



PREFEITURA MUNICIPAL DE IVAÍ

CNPJ 76.175.918/0001-33

SECRETARIA MUNICIPAL DE ASSISTÊNCIA SOCIAL

Rua Engenheiro Saporski, 975, Centro – Fone (42) 3247 1625 – 84460-000 – Ivaí - PR

e-mail: assistencia@ivai.pr.gov.br

- c) Reuniões para aperfeiçoamento dos profissionais;
- d) Oficinas, dinâmicas de grupo, discussão de casos e outros.

LEVANTAMENTO DE NECESSIDADES DE FORMAÇÃO

O levantamento dos problemas e das necessidades de educação permanente é fundamental para se identificar os desafios e dificuldades colocados aos trabalhadores no cumprimento de suas atribuições no âmbito do SUAS, bem como as competências profissionais, conhecimentos, habilidades e atitudes que necessitam ser desenvolvidas para atender de maneira mais efetiva as demandas sociais dos usuários. O Órgão gestor desenvolve estratégias e metodologias participativas para garantir a escuta dos trabalhadores, conselheiros e usuários para identificar os problemas e as necessidades dos serviços no território, e apontar para possíveis soluções por meio da educação permanente. Dessa forma, no cotidiano dos serviços, programas e projetos do SUAS, a gestão promove a realização de reuniões democráticas e participativas, em rodas de conversa ou por meio de outras dinâmicas de grupo, tais como grupos focais, com questões que levem à discussão sobre temas de interesse dos trabalhadores e demais atores do SUAS.

RECURSOS DESTINADOS A DESPESAS COM FORMAÇÃO

O Piso de Cofinanciamento de Serviços do Governo Federal, os Índices de Gestão Descentralizada do SUAS e os repasses Estaduais permitem a utilização em ações de capacitação. Dessa forma, de acordo com o Plano de Ação de cada recurso será realizado a destinação de recursos específicos para as ações de Educação Permanente e Continuada, visando o fortalecimento do SUAS.



PREFEITURA MUNICIPAL DE IVAÍ

CNPJ 76.175.918/0001-33

SECRETARIA MUNICIPAL DE ASSISTÊNCIA SOCIAL

Rua Engenheiro Saporski, 975, Centro – Fone (42) 3247 1625 – 84460-000 – Ivaí - PR

e-mail: assistencia@ivai.pr.gov.br

PÚBLICO-ALVO

- Trabalhadores do SUAS (CRAS, Proteção Social Especial, Abrigo Institucional, gestão municipal);
- Rede de Proteção;
- Conselheiros municipais de direitos;
- Usuários e lideranças comunitárias (quando pertinente às ações formativas).

MONITORAMENTO E AVALIAÇÃO

O monitoramento e a avaliação serão realizados por meio da aplicação de instrumentos contendo a sistematização dos resultados dos formulários com: lista de presença, ata, número de participantes, avaliação dos instrutores, percepção dos participantes quanto ao seu aproveitamento, conteúdo abordado, metodologia, infraestrutura, desempenho dos treinadores e outros que se julguem necessários.

VIGÊNCIA

A vigência do Plano Municipal de Educação Permanente do SUAS será de janeiro/2025 a dezembro/2025 conforme abaixo:

MÊS	PUBLICO ALVO	TEMA
Fevereiro / 2025	Órgão Gestor da SMPAS	Encontro de Prefeitos e Gestores Municipais da área da assistência para explanação sobre Política da Assistência Social e Garantia de Direitos no Município de Curitiba/PR



PREFEITURA MUNICIPAL DE IVAÍ

CNPJ 76.175.918/0001-33

SECRETARIA MUNICIPAL DE ASSISTÊNCIA SOCIAL

Rua Engenheiro Saporski,975, Centro – Fone (42) 3247 1625 – 84460-000 – Ivaí - PR

e-mail: assistencia@ivai.pr.gov.br

Março e Abril / 2025	Técnico do Órgão Gestor / Vigilância Socioassistencial e Conselheiro da Sociedade Civil do CMAS.	Programa CapacitaSUAS, Curso I: Atualização em Formulação de Plano Municipal de Assistência Social
Maio / 2025	Órgão Gestor da SMPAS	Capacitação sobre a gestão dos recursos transferidos pelo Fundo Nacional de Assistência Social – FNAS pelo Brasil no Município de Curitiba/PR.
Maio / 2025	Cadastro Único	Encontro de Coordenadores Municipais do Cadastro Único e Programa Bolsa Família - Grupo V – no Município de Guarapuava/PR
Maio / 2025	Cadastro Único	Capacitação do Sistema de Benefícios ao Cidadão - SIBEC – no Município de Curitiba/PR
Maio / 2025	Proteção Social Especial	Capacitação Trabalho Infantil – em Ponta Grossa / PR.
Junho/2025	Toda a equipe da SMPAS.	Conferência Municipal dos Direitos da Pessoa Idosa, com palestra sobre o tema central: “Envelhecimento Multicultural e Democracia: Urgência por Equidade, Direitos e Participação”.
Junho / 2025	Proteção Social Especial / SCFV	Seminário do Trabalho Infantil em Curitiba / PR.
Julho / 2025	Toda a equipe da SMPAS.	Conferência Municipal de Assistência Social, com palestra sobre o tema central: “20 anos do SUAS: Construção, Proteção Social e Resistência”.



PREFEITURA MUNICIPAL DE IVAÍ

CNPJ 76.175.918/0001-33

SECRETARIA MUNICIPAL DE ASSISTÊNCIA SOCIAL

Rua Engenheiro Saporski, 975, Centro – Fone (42) 3247 1625 – 84460-000 – Ivaí - PR

e-mail: assistencia@ivai.pr.gov.br

Julho e Agosto / 2025	CRAS e SCFV	Programa CapacitaSUAS, Curso II: Atualização sobre especificidade e interfaces da Proteção Social Básica no SUAS
Agosto / 2025	CRAS	Programa Agente Cidadania, capacitação oferecida pelo Estado no Município de Curitiba/PR.
Agosto/ 2025	Conselho Tutelar	Capacitação sobre o SIPIA, com o Conselho Tutelar de Ipiranga/PR.
Setembro / 2025	Toda a equipe da SMPAS.	Conferência Municipal de Direitos Humanos, com palestra sobre o tema central: “Por um Sistema Nacional de Direitos Humanos: consolidar a Democracia, resistir aos retrocessos e avançar na garantia de direitos para todas as pessoas”.
Setembro e outubro / 2025	Órgão Gestor	Conferência Estadual dos Direitos da Pessoa idosa, sendo o tema central: “Envelhecimento Multicultural e Democracia: Urgência por Equidade, Direitos e Participação”, oferecida pelo Estado no Município de Foz do Iguaçu.
Setembro e outubro / 2025	Proteção Social Especial de Média e Alta Complexidade	Programa CapacitaSUAS, Curso III: Atualização sobre a organização e oferta dos Serviços da Proteção Social Especial
Outubro /2025	Cadastro Único e Órgão gestor	Seminário MUPS – Municípios Prioritários Cadúnico e PBF oferecida pelo Estado no Município de Curitiba/PR.
Novembro e Dezembro /2025	Proteção Social Especial	Serviço de Acolhimento em Família Acolhedora



PREFEITURA MUNICIPAL DE IVAÍ

CNPJ 76.175.918/0001-33

SECRETARIA MUNICIPAL DE ASSISTÊNCIA SOCIAL

Rua Engenheiro Saporski,975, Centro – Fone (42) 3247 1625 – 84460-000 – Ivaí - PR

e-mail: assistencia@ivai.pr.gov.br

CONSIDERAÇÕES FINAIS

O Plano Municipal de Educação Permanente do SUAS é um instrumento estratégico de gestão, o qual é dinâmico e revisto periodicamente. A implementação deste plano possibilitará a consolidação de uma política de Assistência Social mais qualificada, participativa e comprometida com a garantia de direitos da população.